

Placa PC-1

Características

Uso:

En tornillos, pernos doble rosca y de anclas para líneas y redes de distribución.

Material:

Solera de 4.7 mm x 50.8mm x 50.8mm con esfuerzo de fluencia.

Accesorios:

N/A.

Especificación:

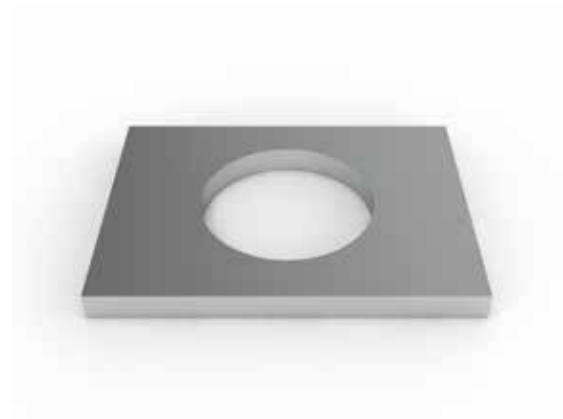
CFE 2ª600 II.

Acabado:

Galvanizado por inmersión en caliente con 70 μ m mínimo de espesor de acuerdo a NMX H 004 SCFI 2008.

Empaque:

Empaque con 40 piezas.



Elaboró

(Puesto, nombre y firma)

Revisó

(Puesto, nombre y firma)

Autorizó

(Puesto, nombre y firma)