

CÓDIGO VALMACT	TIPO	DIMENSIONES		MASA APROX. KG.
		L	D	
PDR 12	DR12	305	16	0,95
PDR 14	DR14	356	16	1,03
PDR 16	DR16	406	16	1,11
PDR 18	DR18	457	16	1,19
PDR 20	DR20	508	16	1,27

### Uso principal

Los pernos DR se utilizan para armar estructuras de remate doble en líneas de distribución.  
 Fabricado con redondo de acero de 15,88 mm, roscado en ambos extremos con puntas redondeadas.  
 4 tuercas hexagonales de 15,88 mm de diámetro, galvanizadas.  
 4 arandelas de presión.  
 Con acabado Galvanizado por inmersión en caliente.

## PERNO DOBLE ROSCA



CÓDIGO VALMACT	TIPO	DIMENSIONES			MASA APROX. KG.
		D	L	L1	
TM63	16 X 63	15,88	63,5	60	15,20
TM76	16 X 76	15,88	76,2	75	17,10
TM152	16 X 152	15,88	152,4	100	28,50
TM305	16 X 305	15,88	304,8	150	51,30
TM457	16 X 457	15,88	457,2	205	73,80
TM508	16 X 508	15,88	508	205	81,30

### Uso principal

Sujeta herrajes en estructuras en líneas y redes de media y alta tensión.  
 Fabricado con Tornillo máquina cabeza hexagonal grado A, con rosa UNC 2A, Tornillo estructural cabeza hexagonal tipo T pesado, con rosa UNC 2A, 1 tuerca hexagonal, 1 arandela de presión.  
 Con acabado Galvanizado por inmersión en caliente.

## TORNILLOS

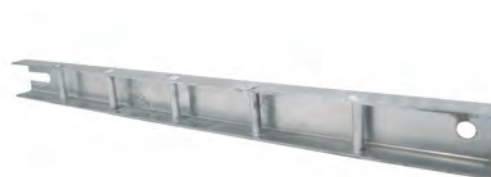


CODIGO VALMACT	DIMENSIONES L	MASA APROX. KG.
K - 3	1000	1,78
K - 6	600	1,38
K - 10	350	,62

### Uso principal

Se utiliza como soporte para la mensula tipo CS en distribución subterránea.  
 Fabricado con Lámina 1,9mm.  
 Tiene acabado Galvanizado por inmersión en caliente.

## CORREDERA DE LÁMINA



CODIGO VALMACT	PRODUCTO PERNO	DIMENSIONES L	MASA APROX. KG.
P - CS	100	114	0,07

Se instala en correderas de acero galvanizado.  
 Fabricado con Redondo de acero de 9,52 mm de diámetro.  
 Tiene acabado Galvanizado por inmersión en caliente.

## PERNO CS

