

## MOLDURA RE



CÓDIGO VALMACT	DIMENSIONES			MASA APROX. KG.
	A	B	C	
MRE	250	38	100	,59

### Uso principal

La función de este herraje es rematar la fase central en líneas de redes de distribución aérea.  
Fabricado con solera de acero, de 4.76 mm x 38.1 mm.  
Con acabado Galvanizado por inmersión en caliente.

## OJO RE

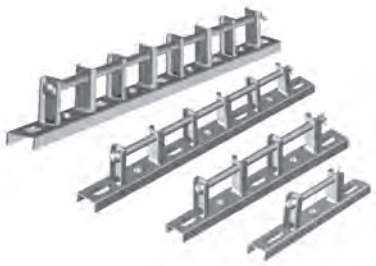


CÓDIGO VALMACT	D1	DIMENSIONES			MASA APROX. KG.
		A	B	C	
ORE	18	150	38.1	59	,62

### Uso principal

El uso de este producto es rematar las fases de los extremos en redes aéreas.  
Cuenta con:  
Solera de acero de 6.3 mm x 38.1 mm.  
Con acabado Galvanizado por inmersión en caliente.

## BASTIDORES B

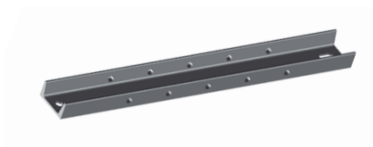


CÓDIGO VALMACT	DESCRIPCIÓN	UOM
BB-1	Bastidor B1	Pieza
BB-2	Bastidor B2	Pieza
BB-3	Bastidor B3	Pieza
BB-4	Bastidor B4	Pieza

### Uso principal

Se utiliza para colocar aisladores tipo carrete en redes aéreas.  
Fabricado con Lámina de acero 2.78 mm (calibre 12) en estribo y base.  
Cuenta con:  
Perno de acero de 15.88 mm con chaveta de acero inoxidable, base y ménsula remachados.  
Con acabado Galvanizado por inmersión en caliente.

## CORREDERA CANAL TIPO C



CÓDIGO VALMACT	CORRERA de ACERO	DESCRIPCIÓN	MASA APROX.
KC - 14	140	1400	8.60
KC - 10	100	1000	4.94
KC - 6	60	600	3.24

### Uso principal

Se utiliza como soporte de ménsula y cables en pozos de visita y bóvedas distribución subterráneas.  
Cuenta con:  
Canal de acero de 76.2 mm x 36 mm x 4.3 mm.  
Tiene un acabado Galvanizado por inmersión en caliente.