

Cruceta A

Características

A3T200: Montaje de gabinete de medición en poste.

A4R: Anclaje del conductor central en estructuras tipo "H", en líneas de distribución.

A4E: Anclaje del conductor central en estructuras especiales, en líneas de distribución.

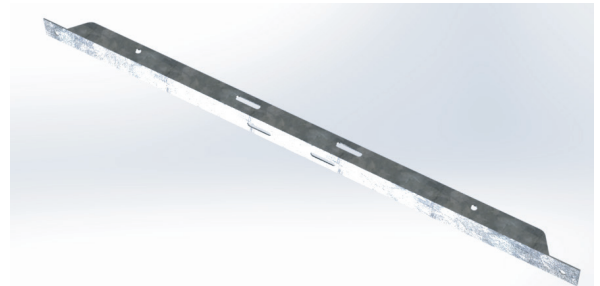


TABLA DE PRODUCTO

N° CATÁLOGO	Dimensiones			Masa Aprox.
	Peralte	Longitud total	Abreviatura	
A4R	101.6 mm	6000 mm	Remate de líneas (R)	49.75 kg
A4E	101.6 mm	3250 mm	Especial €	91.85 kg
A3T200	76.2 mm	2000 mm	Tangencial (T)	11.04 kg